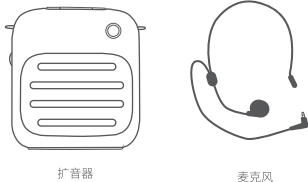






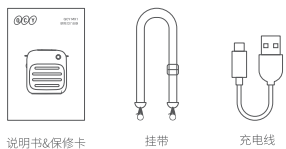
QCY MX1  
便携式扩音器

## 包装清单



扩音器

麦克风



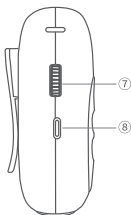
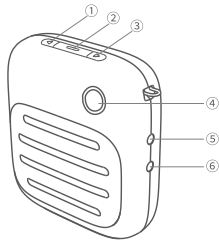
说明书&保修卡

挂带

充电线

注：本说明书中的图片均为示意图，可能与实物有偏差，请以实物为准。

## 功能介绍



- ①.上一曲
- ②.暂停/播放
- ③.下一曲
- ④.指示灯
- ⑤.MIC麦克风输入插孔
- ⑥.AUX音频输入插孔
- ⑦.开关/音量旋钮
- ⑧.Type-C充电接口

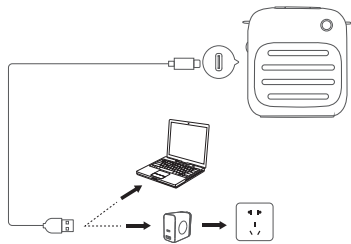
## 使用说明

### 电量提示

开机状态下，双击“播放暂停”按键，提示当前电量。  
 低电提醒：当扩音器电量低于10%时，将每隔20分钟低电提醒一次直至关机。  
 提示音：电量不足请充电。  
 注意：低电时请尽快充电。

### 充电

充电操作：将Type-C充电线连接充电接口进行充电。  
 充电中：橙色指示灯长亮。  
 充满电：橙色指示灯熄灭。  
 充电完成：充满电请拔出适配器和充电线。



## 开机和关机

开机：往下拨动音量旋钮，听见“哒”声后开机。  
 关机：往上拨动音量旋钮至最顶端，听见“哒”声后关机。

## 蓝牙配对

1. 开机后，扩音器进入蓝牙配对模式，刷新手机蓝牙设备列表，点击配对QCY MX1，完成配对。
  2. 若已插入麦克风，5分钟后退出蓝牙配对模式，麦克风单独工作。
  3. 若无插入麦克风，5分钟后进入休眠（任意按键退出休眠），休眠30分钟无操作自动关机。
- 蓝牙配对模式：橙色指示灯呼吸。  
 休眠：每分钟橙色指示灯闪烁3次。

## 一键进入配对模式

如需要更换蓝牙设备，长按“播放暂停”按键2秒，扩音器进入蓝牙配对模式。  
 提示灯：橙色指示灯呼吸。

## 清除设备配对记录

开机状态下，同时长按“上一曲”和“下一曲”按键5秒。  
 提示灯：橙色指示灯闪烁5次。

## 音量调节

音量加：音量旋钮往左下拨动，音量加。  
 音量减：音量旋钮往右上拨动，音量减。  
 注意：连接手机或电脑时，可在手机或电脑上调节音乐音量。

## 扩音模式

### 扩音前准备：

1. 麦克风插入扩音器MIC插孔(如图一)。
2. 麦克风标准佩戴方式(如图二)。



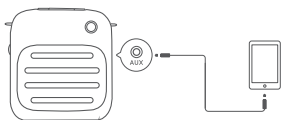
(图一)

(图二)

为确保声音明亮清晰、且无啸叫，请正确佩戴麦克风。  
 佩戴前，请为麦克风套上黑色咪棉，以过滤其他干扰气流声；  
 说话时，请将麦克风靠近嘴部左侧。

## 音频输入

有线模式：  
 将音频线插入扩音器AUX插孔，另一端插入音频输出设备即可播放音乐。



## 售后服务

QCY产品服务承诺：严格按照《中华人民共和国消费者权益保护法》、《中华人民共和国产品质量法》实行售后三包服务，服务内容如下：  
 在三包有效期内，您可凭购物凭证依照本规定享受免费的修理、更换、退货的权利。  
 1、自您购买之日起7日内，本产品出现故障，经由QCY售后服务中心确定为产品质量问题，可享受修理、更换、退货的服务。  
 2、自您购买之日起15日内，本产品出现故障，经由QCY售后服务中心确定为产品质量问题，可享受修理或更换的服务。  
 3、自您购买之日起12个月内，本产品出现故障，经由QCY售后服务中心确定为产品质量问题，可享受修理的服务。

### 售后服务与支持

自产品购买之日起12个月(请妥善保管购买凭证)。  
 免费服务：  
 在产品保修期内，凡属产品本身质量引起的故障，请用户凭购买凭证与经销商取得联系可享受售后服务。  
 如有任何产品报修或故障非可归责于产品质量本身，则不在保修范围内，有下列情形者不属于保修范围内：  
 1、因火灾、地震、雷击、异常电压、环境因素而发生之故障或毁损的。  
 2、自行或委托未经原厂授权维修之厂商拆卸、改装或更换非原厂零件。  
 3、未按说明书正确操作或因人为使用不当而造成损坏者，如产品浸水、腐蚀、掉落、挤压或露在异常温湿度环境下。

## 三包凭证

产品信息：  
 产品型号：-----  
 订单编号：-----  
 用户信息：  
 用户姓名：-----  
 联系电话：-----  
 用户地址：-----  
 退换货原因：-----  
 购买信息：  
 销售单位：-----

## 疑难解答

### 扩音器无声怎么办？

1. 请检查扩音器是否有电，电源开关是否打开。
2. 请检查音源和连接线是否正常。
3. 请检查音源信号输出是否正常。
4. 请检查扩音器或音源的音量是否已被调至最小。
5. 请重新开机。

### 扩音器出现啸叫怎么办？

1. 请适当减小音量。
2. 请避免麦克风在扩音器正面使用。
3. 请将麦克风与扩音器保持适当距离（建议30cm以上）。

### 扩音器音量突然小声怎么办？

1. 请检查扩音器电量是否充足，扩音器在未充电状态且电量低于10%时，音量旋钮调到90%以上，为了延长使用时间，喇叭输出会降低6dB。充电后，恢复音量。

若有售后服务需求，请联系客服  
 电话：4008-306-708  
 网址：www.qcy.com  
 制造商：东莞市和乐电子有限公司  
 地址：广东省东莞市道滘镇粤晖路325号

## 重要安全信息

建议0-35°C环境中使用本产品；  
 长期闲置时，建议每个月为扩音器充一次电，避免因长时间存放而降低电池寿命；  
 为减少火灾和触电危险，请勿让本产品淋雨或受潮；  
 请勿堵塞本产品开口处，切勿将物体塞入本产品通风口或槽隙中，以防发生起火或触电危险；  
 请在本产品的周围留足空间，以便保持良好的通风（建议5cm以上）。  
 请勿强行将插头插入端口中，连接前请检查端口是否堵塞、插头和端口是否匹配，方向是否正确；  
 本产品因各种原因损坏，都必须请专业维修人员修理，如电源线或插头损坏，液体溅入或物体落入、淋过雨或受过潮、不能正常工作或被摔过；  
 在用干布擦拭、清洁产品之前，请先将本产品关机，并拔出供电的插头；  
 请勿使用强酸、强碱、汽油、酒精等化学溶剂擦拭产品表面，如需清洁，请使用中性溶剂或清水。

⚠ 使用音量过高，可能会造成听力损伤，请将音量调到安全水平。

## 产品有害物质名称及含量

部件名称	有害物质				
	铅 (Pb)	汞 (Hg)	镉 (Cd)	六价铬 (Cr(VI))	多溴联苯/多溴二苯醚 (PBB/PBDE)
外壳	○	○	○	○	○
电路板组件	×	○	○	○	○
电池	○	○	○	○	○
充电线	×	○	○	○	○
附件	○	○	○	○	○

本表格依据SJ/T 11364的规定编制  
 ○：表示该有害物质在该部件所有均质材料中的含量均在GB/T 26572规定的限量要求以下。  
 ×：表示该有害物质至少在该部件的某一均质材料中的含量超出GB/T 26572规定的限量要求。

使用年限  
 如本手册所述，在正常使用条件下，本产品的环保使用期限为10年。  
 在此期间，产品不会泄露任何危险物质，本产品可以回收，必须按照当地法规处理。

